



**Polskie Stowarzyszenie
na Rzecz Osób z Niepełnosprawnością Intelektualną
Koło w Koszalinie**

ul. Wyspiańskiego 4, Koszalin 75-629
e-mail: psoni@niepelnosprawni.koszalin.pl
www.psoni.niepelnosprawni.koszalin.pl

Nasze placówki:

Warsztat Terapii Zajęciowej nr 1

tel. 94 341 53 83 | e-mail: wzt1@niepelnosprawni.koszalin.pl

Środowiskowy Dom Samopomocy

tel. 94 341 53 83 | e-mail: sds@niepelnosprawni.koszalin.pl

Warsztat Terapii Zajęciowej Nr 2

tel. 94 345 08 53 | e-mail: wzt2@niepelnosprawni.koszalin.pl

Ośrodek Rehabilitacyjno - Edukacyjno - Wychowawczy

tel. 94 345 08 53 | e-mail: orew@niepelnosprawni.koszalin.pl

Zespół Mieszkalnictwa Treningowego i Wspomaganego

tel. 94 345 08 53 | e-mail: zmtw@niepelnosprawni.koszalin.pl

Numer konta bankowego:

PKO BP | O/Koszalin 93 1020 2791 0000 7102 0009 6552

www.niepelnosprawni.koszalin.pl



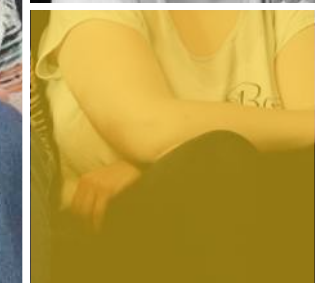
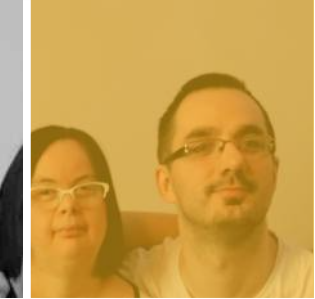
**DECYZJA
+ DOŚWIADCZENIE
= AUTONOMIA**

**Zespół Mieszkalnictwa
Treningowego
i Wspomaganego**



**Polskie
Stowarzyszenie
na rzecz Osób
z Niepełnosprawnością
Intelektualną
Koło w Koszalinie**

Projekt realizowany od 1 kwietnia 2023 r. do 31 marca 2026 r.



Dofinansowano
ze środków PFRON



Państwowy Fundusz
Rehabilitacji Osób
Niepełnosprawnych

Projekt „DECYZJA + DOŚWIADCZENIE = AUTONOMIA” realizowany w ramach Konkursu 1 / 2022 „Działamy razem” finansowanego ze środków PFRON. Umowa nr ZZ0/000 218/16/D z dnia 19 maja 2023 o zlecenie zadań w ramach art.36 ustawy o rehabilitacji zawodowej i społecznej oraz zatrudnianiu osób niepełnosprawnych. Całkowita wartość projektu 5.314.394,00 zł, ze środków PFRON 5.249.594,00 zł, środki własne: 64.800,00 zł

ZESPÓŁ MIESZKALNICTWA TRENINGOWEGO I WSPOMAGANEGO

to trwała forma godnego, samodzielnego i niezależnego życia osób z niepełnosprawnością intelektualną umożliwiającą i stymulującą ich rozwój, a także kontakty społeczne oraz integrację ze społecznością lokalną.

MIESZKANIA TRENINGOWE

służą usamodzielnieniu życiowemu osób z niepełnosprawnością intelektualną, polegającemu na uczeniu, wspieraniu, rozwijaniu, usprawnianiu czynności i umiejętności niezbędnych w samodzielnym funkcjonowaniu. Szczegółowym celem mieszkania treningowego jest zapewnienie beneficjentom możliwości czasowego (6 dniowego) pobytu treningowego połączonego z dostosowaną do ich potrzeb terapią, opieką i wsparciem.



MIESZKANIA WSPOMAGANE

skierowane do osób niepełnosprawnych intelektualnie o większym stopniu samodzielności i wyższych umiejętnościach życia codziennego, które zakończyły ścieżkę treningową w mieszkaniach treningowych.

Doskonalone są umiejętności życia codziennego nabywanie i podtrzymywanie umiejętności przestrzegania norm społecznych, samoobsługi. Realizowane są treningi: kulinarny, finansowy, czystości, gospodarczy i organizacji czasu wolnego przy jednoczesnym możliwie niezależnym, satysfakcjonującym funkcjonowaniu w lokalnej społeczności. Mieszkanie jest w pełni wyposażone i dostosowane do potrzeb osób niepełnosprawnych.



TRENING FINANSOWY
- musi na wszystko wystarczyć

Dlaczego warto być w mieszkaniach ?

Ponieważ...

„Dobrze jest dużo umieć.”

„Bo można polegać na sobie.”

„Jak zostanę sam to sobie poradzę.”

„Lubię tu mieszkać,
nie czuje się samotny.”

„Mieszkać z przyjaciółmi to dobra rzecz!”

„Jesteśmy dorośli i chcemy być samodzielnymi!”



Cel

Celem projektu jest przeciwdziałanie wykluczeniu społecznemu osób z niepełnosprawnością intelektualną oraz wyposażenie w umiejętności, które poprowadzą ich ku samodzielności, wyrównywaniu szans życiowych i ich integracji ze społecznością, a w konsekwencji do autonomii i niezależności życiowej, poprzez umożliwienie dostępu do powstałego mieszkalnictwa treningowego i wspomaganego.

W ramach projektu realizowane są następujące formy wsparcia:

INDYWIDUALNY PLAN PRACY /IPP

Ta forma wsparcia posłuży opracowaniu wskazań przez specjalistkę rozwoju osobistego (SRO) dla 50 osób niepełnosprawnych intelektualnie. Zawiera informacje, które z dziedziny życia i umiejętności należy usprawniać i wspierać, aby poziom samodzielności był zadowalający i realny do możliwości uczestników projektu. IPP stanowi bazę do dalszej pracy w ramach treningów samodzielności.

TRENING ROZWOJU OSOBISTEGO /SRO

Prowadzony przez specjalistkę rozwoju osobistego (SRO) pozwoli uczestnikom analizować pojawiające się problemy, sprzyjać dalszemu rozwijaniu umiejętności, komunikacji i zaradności społecznej. W czasie spotkań uczestnicy będą motywowani do dalszej pracy nad sobą, nauczą się praktycznych i skutecznych sposobów radzenia sobie ze stresem i nowymi obowiązkami. Podczas spotkań grupa wzajemnie będzie się motywowała, pracowała nad wspólnym rozwiązaniem trudnych lub spornych kwestii. Będzie to czas na wzajemnie wsparcie, wzmocnienie pewności siebie, zwiększenie własnej skuteczności w radzeniu sobie z trudnymi sytuacjami w nowym otoczeniu, rozwinięcie asertywności, czyli ważnych kompetencji społecznych

PSYCHOLOGICZNE WSPARCIE DLA RODZICÓW

Bardzo ważne ogniwo we wspieraniu działań terapeutycznych stanowią rodzice i opiekunowie osób niepełnosprawnych.

Zaplanowano spotkania indywidualne dla rodziców/opiekunów ułatwiające zaakceptowanie procesu usamodzielniania się podopiecznych i wiary w ich możliwości. To ich wsparcie i aprobata umożliwi wychodzenie z procesu izolacji osób niepełnosprawnych. Tematyka spotkań dotyczy będzie m.in. takich zagadnień jak: w jaki sposób wspierać dorosłe ONI w drodze do samodzielności, jak zmienić postawy rodzicielskie z nadopiekuńczych, wyręczających na takie, które będą motywować do samodzielności i niezależności.

Warsztaty pozwolą spojrzeć rodzicowi na swoje dorosłe dziecko jak na autonomiczną osobę, której przysługuje prawo godnego uczestnictwa w życiu zgodne z jego wyborami. Osoby niepełnosprawne mają również prawo do popełniania błędów na których mogą się uczyć i kształtować przyszłe decyzje życiowe, a przez nadopiekuńczych rodziców nie jest im to dane.

Poprzez udział w spotkaniach rodzice/opiekunowie nabędą takich umiejętności jak: w jaki sposób komunikować się ze swoim dorosłym dzieckiem, jak poruszać trudne tematy w atmosferze zaufania, akceptacji, w jaki sposób wspierać i rozwijać ich dorosłość, w jakie umiejętności powinny być wyposażeni by stali się samodzielnymi, w jaki sposób rozwijać kompetencje społeczne prowadzące do niezależności i autonomii.

ASYSTENTURA NOCNA

Zapewnienie opieki i bezpiecznych warunków do realizacji ciągłości treningów samodzielności w mieszkaniach treningowych.

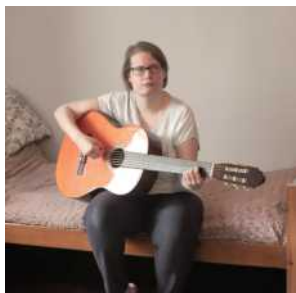
Asystentura nocna wynika z potrzeby zapewnienia bezpieczeństwa uczestników w godzinach nocnych, potrzeby natychmiastowego reagowania w sytuacjach trudnych, udzielenia pierwszej pomocy, czy w innych wydarzeń losowych (np. awarie). Ponadto asystentura nocna niezbędna jest do zapewnienia głównego założenia zadania, a mianowicie trenowania przez osoby niepełnosprawne w systemie całodobowym, nauczania się samodzielnego pobytu całodobowego poza pierwotnym miejscem zamieszkania.

Treningi

realizowane w mieszkaniach treningowych i wspomaganych:
**gospodarczy, finansowy, kulinarny, czystości, aktywności
prospołecznej i organizacji czasu wolnego.**



TRENING KULINARNY
-poznajemy arkaana sztuki kulinarnej



ORGANIZACJA CZASU WOLNEGO
-tego też, trzeba się nauczyć



TRENING CZYSTOŚCI I GOSPODARCZY
-proza życia



NASI BENEFICJENCI



50 dorosłych osób
z niepełnosprawnością intelektualną

Jak?

- poprzez organizację systemu mieszkań i dostosowanego wsparcia.

Dlaczego?

- bo osoby z niepełnosprawnością intelektualną, jak każdy mają prawo do niezależnego życia
- bo dorosłe osoby z niepełnosprawnością intelektualną chcą być traktowane jak dorośli
- bo osoby z niepełnosprawnością intelektualną chcą samodzielnie podejmować decyzje
- bo osoby z niepełnosprawnością intelektualną chcą uczyć się życia, doświadczając je

Po co?

- by zwiększyć samodzielność osób niepełnosprawnych
- by zmienić jakość życia osób niepełnosprawnych
- by mogli czerpać radość z codzienności
- by poczuli satysfakcję własnych działań

Gdzie?

- mieszkanie treningowe nr 1 ul. Grunwaldzka 20 w Koszalinie
- mieszkanie treningowe nr 2 ul. Grunwaldzka 20 w Koszalinie
- mieszkanie wspomagane nr 1 ul. Piłsudskiego 18/5 w Koszalinie
- mieszkanie wspomagane nr 2 ul. Hołdu Pruskiego 7/3 w Koszalinie



Projekt „DECYZJA + DOŚWIADCZENIE = AUTONOMIA” realizowany w ramach Konkursu 1 / 2022 „Działamy razem” finansowanego ze środków PFRON. Umowa nr ZZO/000 218/16/D z dnia 19 maja 2023 o zleceniu zadań w ramach art.36 ustawy o rehabilitacji zawodowej i społecznej oraz zatrudnianiu osób niepełnosprawnych. Całkowita wartość projektu 5.314.394,00 zł, ze środków PFRON 5.249.594,00 zł, środki własne: 64.800,00 zł